

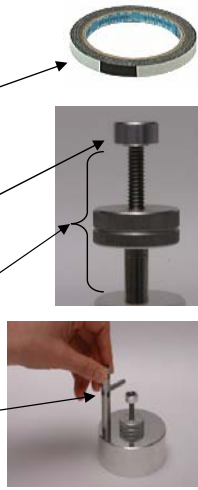
《操作流程》

- ① 開機
- ② 準備樣品
- ③ 樣品放置於樣品座上
- ※ ④ 觀察
- ⑤ 儲存
- ⑥ 結束觀察
- ⑦ 關機

※若想暫停觀察，請查閱“Help”或操作手冊。

《請先準備以下物品》

- 樣品
- 導電雙面膠-----碳膠帶 (固體樣品用)
- 黏膠 (液態樣品用)
- 鑷子
- 樣品台
- 樣品架
- 高度計



①開機

(1) 按下電源開關



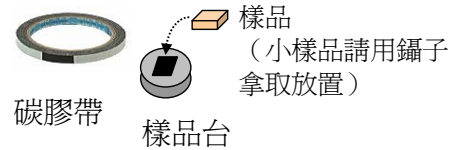
(2) 按下“EXCHANGE”鈕開始抽真空，此時按鈕呈綠色。若 EXCHANGE 鈕沒亮，請按下，則開始抽真空，抽真空後約3分鐘“READY”綠燈亮起。



②樣品準備

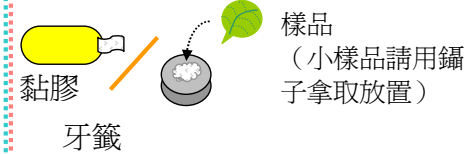
固體樣品 (可導電/不導電)

(3) 用碳膠帶將樣品固定在樣品台上

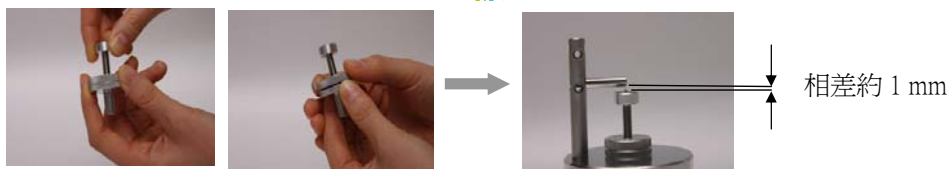


含水/油樣品

(3) 生物、植物、食品被等等含水量高的樣品請用黏膠固定於樣品台上



(4) 將樣品台鎖在樣品支架，放置於高度計上，調整高度使樣品台頂端與高度計橫棒的距離相差約 1 mm



③樣品放置於樣品座上

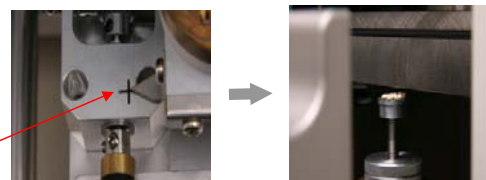
(5) 按下“EXCHANGE”破真空，經過約3分鐘後“AIR”紅燈亮起。



(6) 緩慢拉出樣品座，將樣品支架放入基座上。



(7) 轉動 X、Y 旋鈕，將指針尖端對準“+”中心 (樣品支架推入的時候請勿再調整)



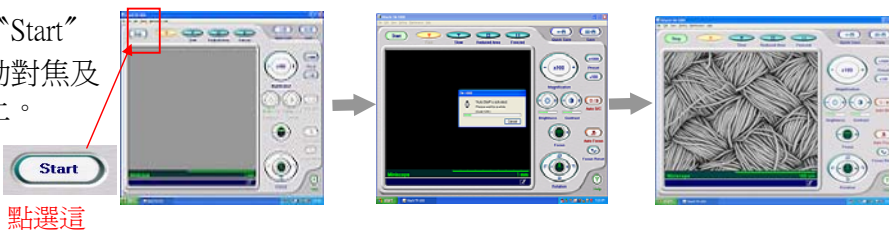
指針尖端需對準中心點

(8) 樣品座推到底時，繼續頂住，當按下“EXCHANGE”鈕後約5秒鐘，手再放開經過3分鐘，“READY”綠燈亮起。

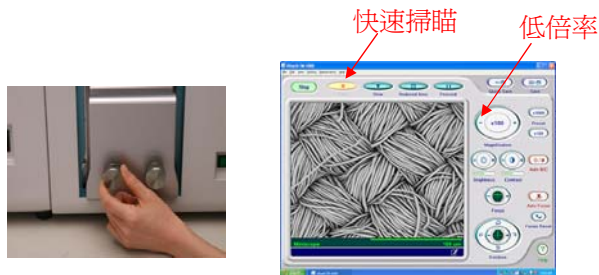


④觀察

- (9) 打開操作軟體，點選左上角的“Start”隨即啓動電子光束，儀器會自動對焦及調整對比，影像將呈現在螢幕上。
此時預設的放大倍率為100倍

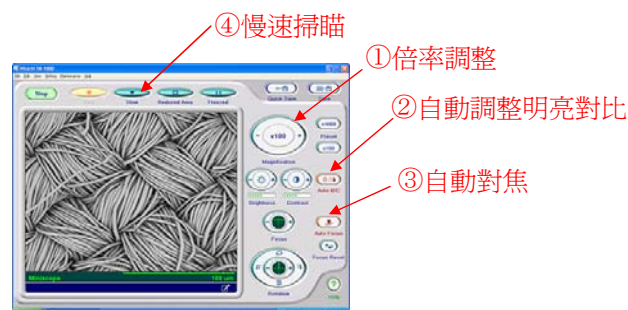


- (10) 轉動 X 旋鈕或 Y 旋鈕來調整觀察區域。
在快速掃描模式和較低的倍率之下，可以加快搜尋的速度。



- (11) 功能鍵說明
(以自動模式觀察)

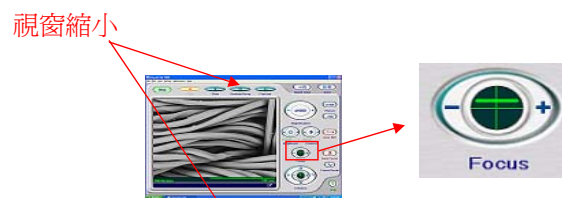
- ① 調整放大倍率
- ② 調整明亮和對比
- ③ 對焦
- ④ 影像確認，清楚呈像（慢速掃描）



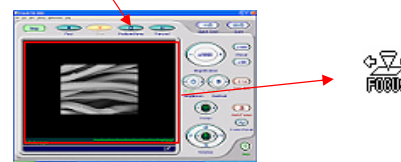
- (手動對焦)
當自動對焦無法獲得良好影像時，則建議改用手動對焦
建議將視窗縮小方便調整對焦

有以下2種方式對焦：

- (a) 點選“Focus”鈕
連續點選該鈕“+”或“-”任一個對焦。



- (b) 拖曳滑鼠方式對焦
按下滑鼠左鍵，拖曳小視窗內的滑鼠游標向左或右方移動，可以調整焦距。



⑤儲存

- (12) 點選Save儲存影像，過程大約需要40秒。
(畫面解析度：1 2 8 0×9 6 0 畫素)



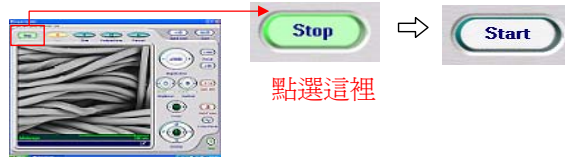
- (13) 當掃描完成，請在儲存對話視窗內輸入檔名直接存檔。



※“Quick Save”直接儲存觀察中的畫面
(畫面解析度：640×480畫素)

⑥結束觀察

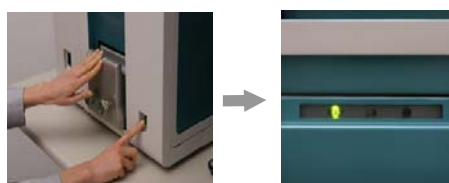
- (14) 點選操作畫面左上角的“STOP”電子光束將自動關閉



- (15) 按下“EXCHANGE”破真空，約3分鐘之後“AIR”燈號將亮紅燈



- (16) 緩慢拉出樣品座，並拿出樣品支架。



- (17) 樣品座推到底時，繼續壓住，並按下“EXCHANGE”開始抽真空。約3分鐘後“READY”綠燈亮起即告完成。

⑦關機

- (18) 點選操作軟體右上角的“x”；接著出現的對話窗點選“OK”，關閉軟體，關閉儀器電源。

